

Reconnue d'Utilité Publique en 1991

mémoire
souvenir
espérer
oublier



**ASSOCIATION
FRANCE ALZHEIMER**
www.francealzheimer.org

Un malade, c'est toute une famille qui a besoin d'aide



LE PLAN ALZHEIMER 2008 – 2012

Guy LE ROCHAIS - La Grande Motte 16.06.2008 - 48^{ème} Journées d'études et de formation - IHF

LE PLAN ALZHEIMER 2008 – 2012

SON HISTOIRE....

- 1999 - 2000 Rapport Alzheimer
- 10.2001 - 04.2004 1er Plan Alzheimer / 2001.2004
- 09.2004 - 03.2005 2ème Plan Alzheimer / 2004.2007
- 08.2003 - 08.2004 Plan Vieillesse et Solidarité
- 17mai 2005 Circulaire CNAM / M.A. = A.L.D.
- Mai 2005 1er contact avec Matignon : FA demande Gd Cause nle
- 2005 - 2006 suivi : Elysée, Matignon , Lobbying de FA : élus....
- 06.2006 Plan SGA / Solidarité Grand Age
- 09.2006 : annonce Alzheimer Gde Cause Nationale 2007
- 2007 : année électorale (Pd. et législatives)
- 2008 : 3ème Plan Alzheimer



ASSOCIATION
FRANCE ALZHEIMER
www.francealzheimer.org

Un malade, c'est toute une famille qui a besoin d'aide

LE PLAN ALZHEIMER 2008 – 2012

SA MISE EN PLACE

- **08.2007** : Mise en place de la commission / Professeur Joël Ménard (dgs 97- 99) / 10membres – 8 commissions
- **8.11.2007** : Rapport Ménard au Président de la République
- **1.02.2008** : Présenté à S.Antipolis par le président de la République

- **Nécessité d'une prise en soin globale : personne / aidant**
- **Systeme doit s'organiser autour du malade et de sa famille**
- **Un impératif : décroisonner le médical et le m-social**

- **Chargé de mission interministériel: animer et coordonner la mise en œuvre du Plan : Mme. Florence LUSTMAN**



ASSOCIATION
FRANCE ALZHEIMER
www.francealzheimer.org

Un malade, c'est toute une famille qui a besoin d'aide

LE PLAN ALZHEIMER 2008 – 2012

SON ARCHITECTURE

- **Le PLAN :**
 - 3 AXES
 - 11 OBJECTIFS
 - 44 MESURES qui doivent s'articuler entre elles
- **AXE I : Améliorer la qualité de vie des malades et des aidants**
- **AXE II : Connaître pour agir**
- **AXE III : Se mobiliser pour un enjeu de société**



ASSOCIATION
FRANCE ALZHEIMER
www.francealzheimer.org

Un malade, c'est toute une famille qui a besoin d'aide

LE PLAN ALZHEIMER 2008 – 2012

UN ECLAIRAGE PARTICULIER

Le PLAN : 10 MESURES PHARES

- **Pour améliorer le diagnostic :** (8) dispositif d'annonce et d'accompagnement – (13) renforcement des consultations mémoires à forte activité
- **Pour mieux soigner et mieux accompagner :** (4) M.A.I.A / Maisons pour l'autonomie et l'intégration des MA - (5) coordonnateurs – (6) renforcement du soutien à domicile.- (16) création EHPAD unités renforcées.....- (19) identification d'un centre national de référence M.Jeunes
- **Pour aider plus et mieux :** (1) développement et diversification structures de répit – (35) N° unique et site en lien avec FA / **0811.112.112**
- **Pour chercher plus vite :** (21) création d'une fondation de coopération scientifique : stimuler et coordonner.



ASSOCIATION
FRANCE ALZHEIMER
www.francealzheimer.org

Un malade, c'est toute une famille qui a besoin d'aide

LE PLAN ALZHEIMER 2008 – 2012

AXE I : Améliorer la qualité de vie des malades et des aidants
6 objectifs et 20 mesures

Obj.1 : Apporter un soutien accru aux aidants

- 1- dév.et diversifications des structures de répit**
- 2- consolidation des droits à la formation des aidants**
- 3- amélioration du suivi sanitaire des aidants naturels**

Obj.2 : Renforcer la coordination entre tous les intervenants

- 4- MAIA**
- 5- Coordonnateurs**

Obj.3 : Permettre aux pers.malades et aux proches le libre choix

- 6- Renforcement soutien à domicile : spécialisation, formation..**
- 7- Amélioration s.à domicile : nouvelles technologies.**



**ASSOCIATION
FRANCE ALZHEIMER**
www.francealzheimer.org

Un malade, c'est toute une famille qui a besoin d'aide

LE PLAN ALZHEIMER 2008 – 2012

AXE I : Améliorer la qualité de vie des malades et des aidants

Obj.4 : Améliorer l'accès au diagnostic et optimiser le parcours de soins

8- élaboration d'un dispositif d'annonce et d'accompagnement

9- expérimentation de nouveaux modes de rémunération pour les professionnels de santé

10- Création d'une carte d'information et de suivi M.A.pour chaque malade

11- Création de consultations mémoires ds les zones n.pourvues

12- Création de CMRR dans les zones n.pourvues

13- Renforcement des consultations mémoires à forte activité

14- Surveillance des accidents iatrogènes médicamenteux

15- Amélioration du bon usage des médicaments



**ASSOCIATION
FRANCE ALZHEIMER**
www.francealzheimer.org

Un malade, c'est toute une famille qui a besoin d'aide

LE PLAN ALZHEIMER 2008 – 2012

AXE I : Améliorer la qualité de vie des malades et des aidants

Obj.5 : Améliorer l'accueil en établissement pour une meilleure qualité de vie

16- Création d'unités adaptées / troubles comportementaux

17- Création d'unités spécialisées SSR

18- Hébergement des malades jeunes

19- Identification d'un centre national de référence M.Jeunes

Obj.6 : Valoriser les compétences et développer les formations des professionnels

20- Un plan de développement de métiers et de compétences spécifiques



**ASSOCIATION
FRANCE ALZHEIMER**
www.francealzheimer.org

Un malade, c'est toute une famille qui a besoin d'aide

LE PLAN ALZHEIMER 2008 – 2012

*AXE II : Connaître pour agir
2 objectifs et 14 mesures*

Obj.7 : Fournir un effort sans précédent pour la recherche

Création d'une FONDATION DE COOPERATION SCIENTIFIQUE

21 - stimuler et coordonner

- évaluation des thérapies non-médicamenteuses

27 - recherches en sciences humaines et sociales

**33 - développement des liens entre la recherche publique
et l'industrie**

34 – mise en place d'un suivi épidémiologique



**ASSOCIATION
FRANCE ALZHEIMER**
www.francealzheimer.org

Un malade, c'est toute une famille qui a besoin d'aide

LE PLAN ALZHEIMER 2008 – 2012

**AXE III : Se mobiliser pour un enjeu de société
3 objectifs et 10 mesures**

Obj.9 : Informer et sensibiliser le grand public

35 – N° unique et site national en lien avec France Alzheimer et le 0811 112 112

36 – tenue d’assises régionales pour accompagner la mise en œuvre du Plan

37 – Connaissance du regard porté sur la maladie

Obj.10 : Promouvoir une réflexion et une démarche éthique

38- création d’un espace éthique M.A.

39- lancement d’une réflexion sur le statut juridique de la personne malade en établissement



**ASSOCIATION
FRANCE ALZHEIMER**
www.francealzheimer.org

Un malade, c'est toute une famille qui a besoin d'aide

LE PLAN ALZHEIMER 2008 – 2012

AXE III : Se mobiliser pour un enjeu de société
3 objectifs et 10 mesures

Obj.10 : Promouvoir une réflexion et une démarche éthique (suite)

40- Organisation régulière de rencontres autour de la thématique de l'autonomie de la personne malade

41- information des malades et de leurs proches sur les protocoles thérapeutiques en France

Obj.11 : Faire de la M.A. une priorité européenne

42- Inscription de la lutte contre la M.A. comme priorité de U.E. lors de la présidence française

43- Valorisation et promotion de la recherche au plan européen

44- Tenue d'une conférence européenne à l'automne 2008

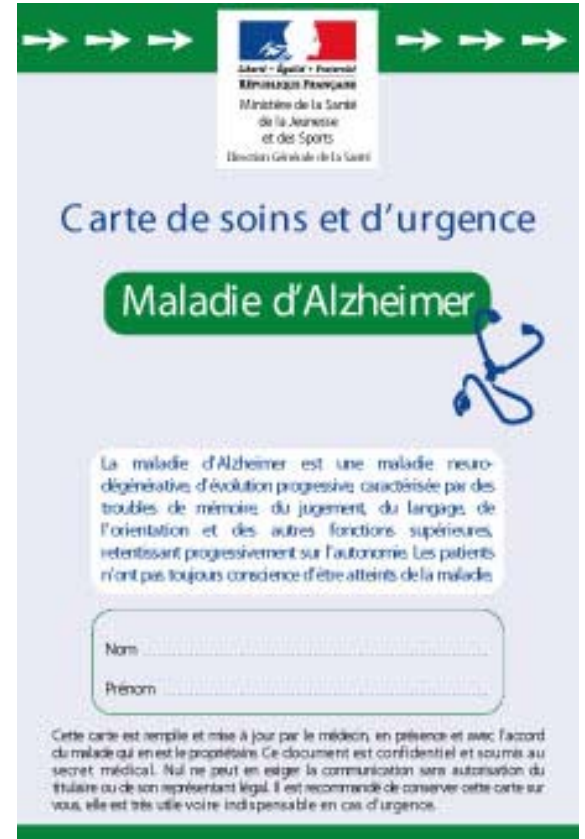


**ASSOCIATION
FRANCE ALZHEIMER**
www.francealzheimer.org

Un malade, c'est toute une famille qui a besoin d'aide

LA CARTE DE SOINS

- Des informations pour les soins d'urgence
- Des conseils pour les aidants
- Distribuée par France Alzheimer
- Disponible auprès de votre médecin



Liberté - Égalité - Fraternité
Ministère de la Santé
de la Jeunesse
et des Sports
Direction Générale de la Santé

Carte de soins et d'urgence

Maladie d'Alzheimer

La maladie d'Alzheimer est une maladie neuro-dégénérative d'évolution progressive caractérisée par des troubles de mémoire, du jugement, du langage, de l'orientation et des autres fonctions supérieures, retentissant progressivement sur l'autonomie. Les patients n'ont pas toujours conscience d'être atteints de la maladie.

Nom

Prénom

Cette carte est remplie et mise à jour par le médecin, en présence et avec l'accord du malade qui en est le propriétaire. Ce document est confidentiel et soumis au secret médical. Nul ne peut en exiger la communication sans autorisation du titulaire ou de son représentant légal. Il est recommandé de conserver cette carte sur vous, elle est très utile voire indispensable en cas d'urgence.



**ASSOCIATION
FRANCE ALZHEIMER®**
www.francealzheimer.org

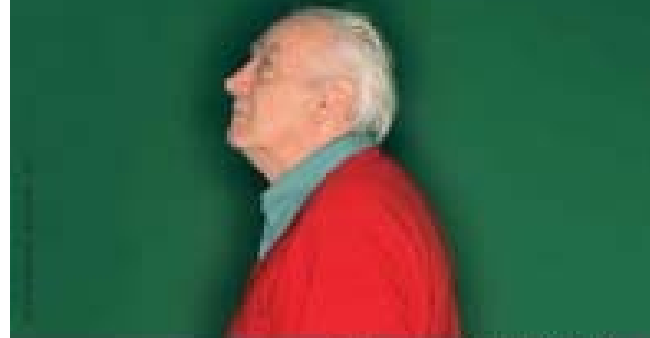
Un malade, c'est toute une famille qui a besoin d'aide

LE NUMERO UNIQUE

Près d'un million de malades et
autant de familles souffrent de
la maladie d'**Alzheimer**

0811 112 112

SOUTIEN / INFOS / CONSEILS / ÉCOUTE



AA ASSOCIATION
FRANCE ALZHEIMER®
www.francealzheimer.org



AA ASSOCIATION
FRANCE ALZHEIMER®
www.francealzheimer.org

Un malade, c'est toute une famille qui a besoin d'aide