

# Choisir son matériel d'aide à la manutention des patients

## SOMMAIRE

- Le constat de déficience
- D'où vient le matériel ?
- Améliorer le processus de choix des matériels

# Le constat de déficience

Le lève-malade dans le placard : un Mythe ?



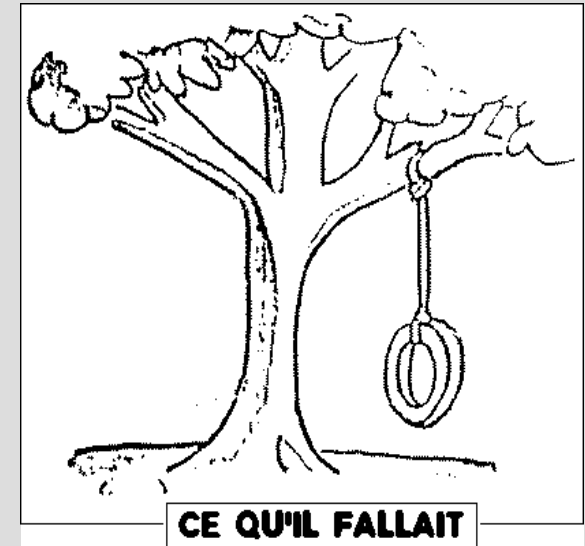
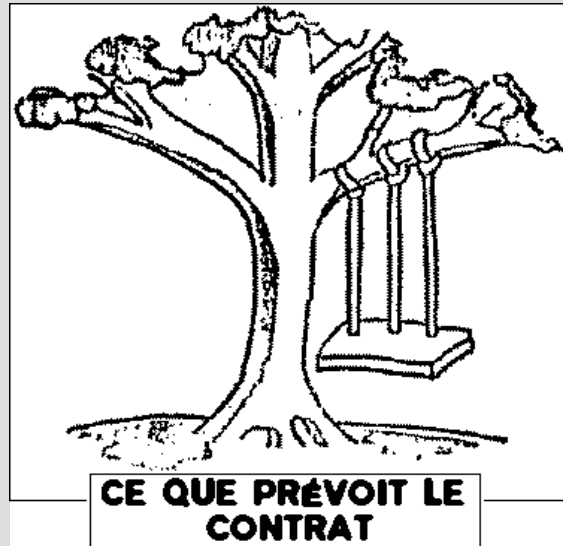
Les lombalgies : un croquemitaine ?



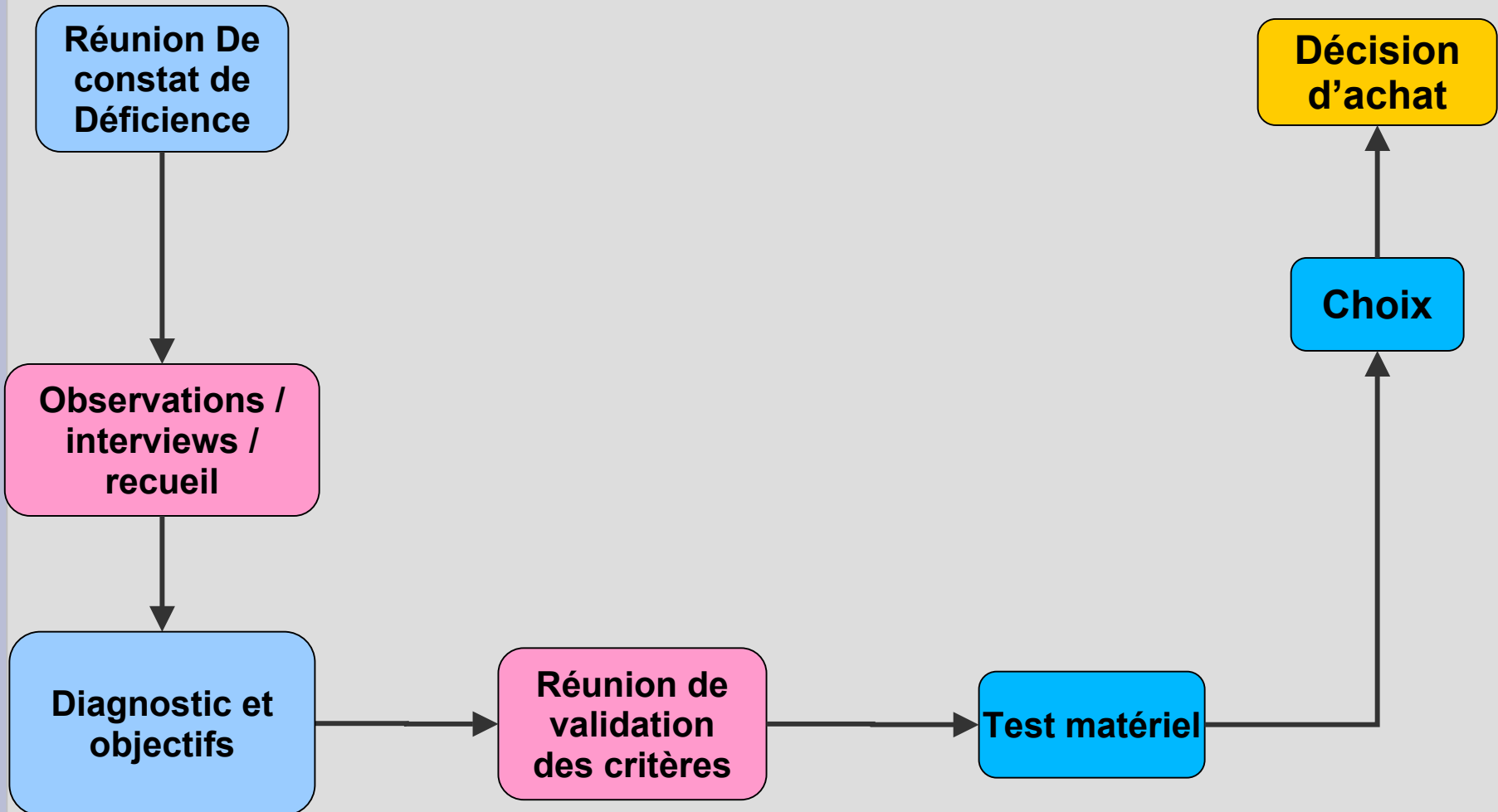
- Collègue a proximité
- Pas le temps
- Pas formé

# D'où vient le matériel ?

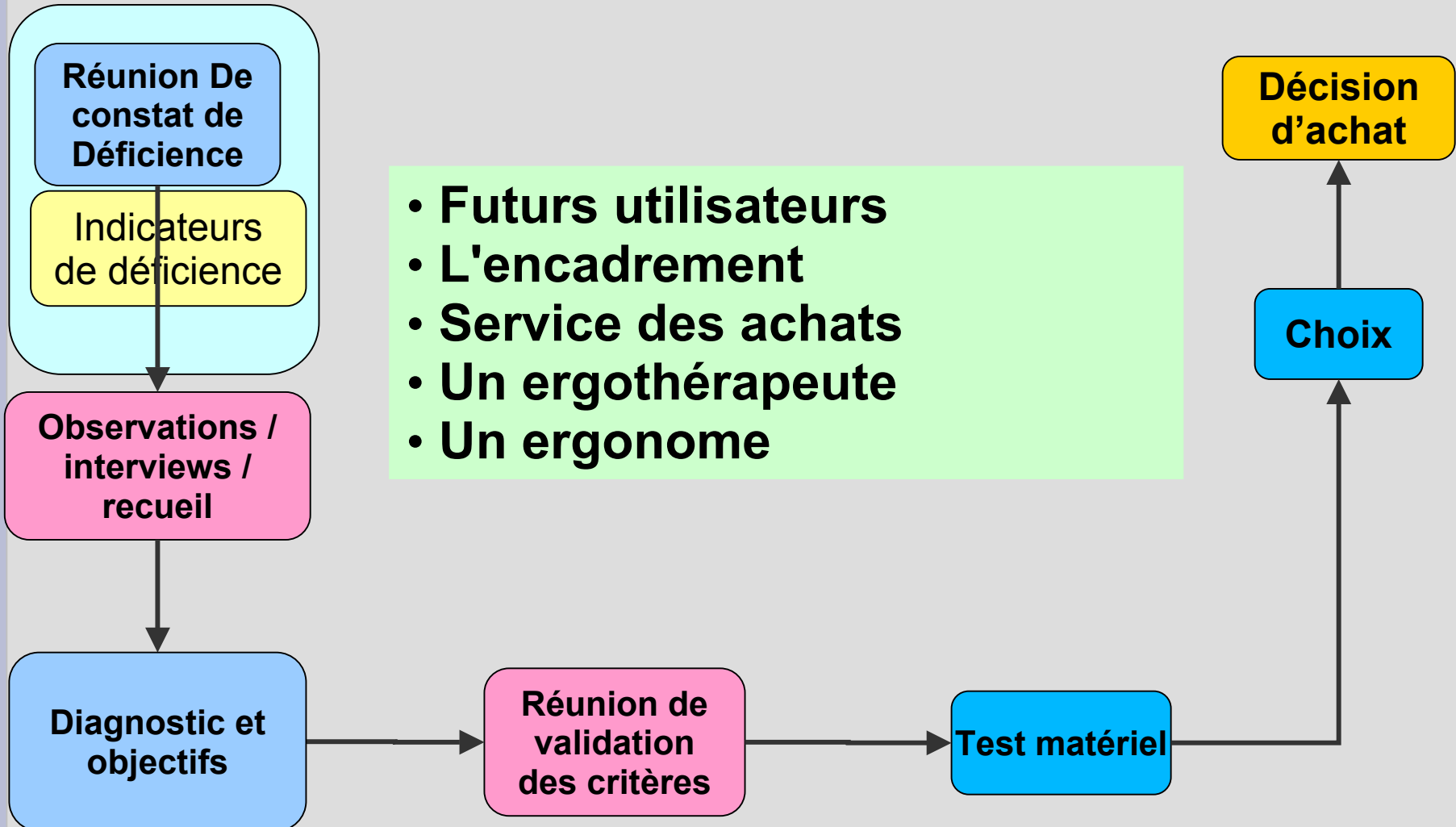
## La compréhension des besoins



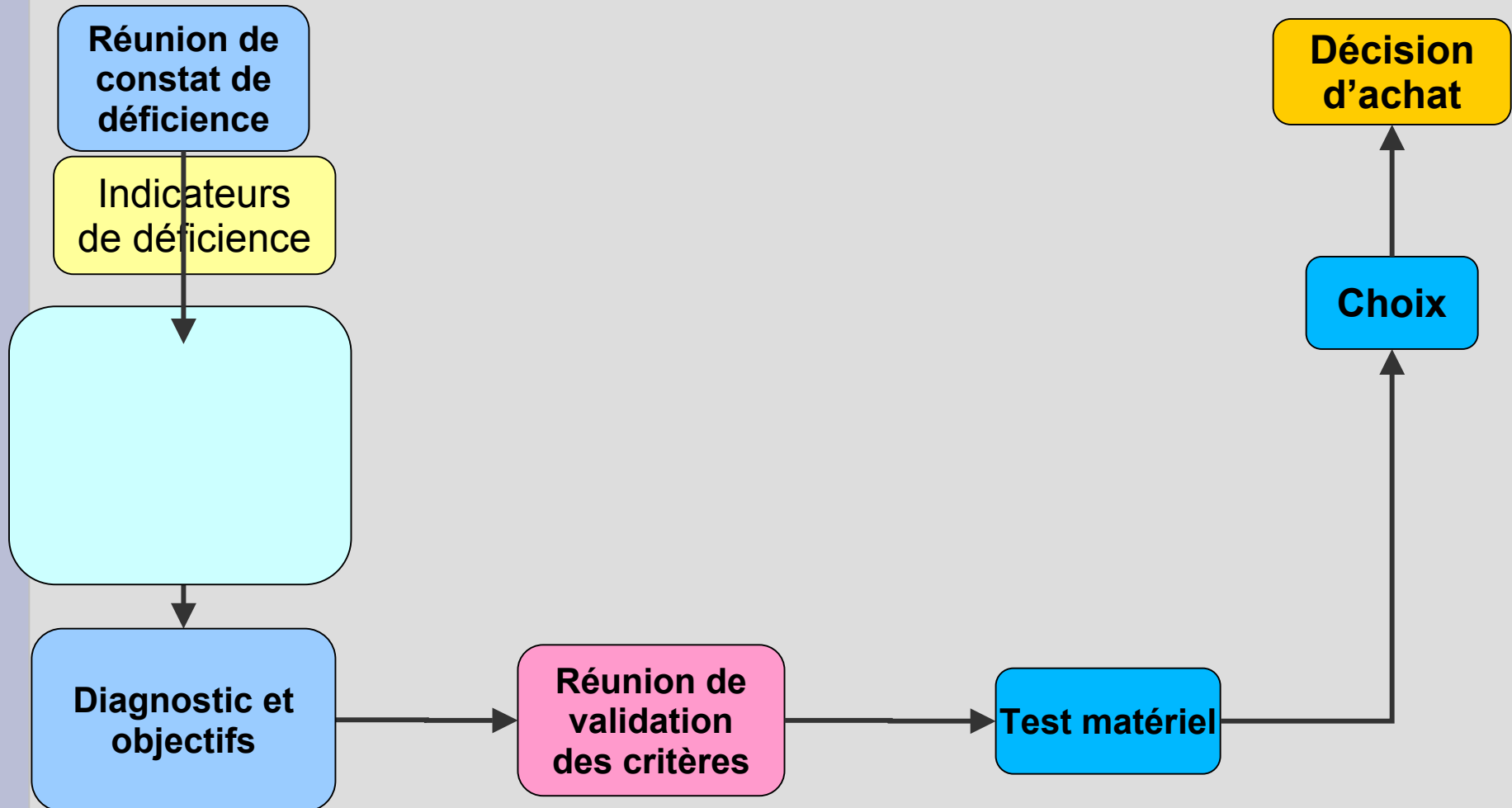
# Améliorer le processus de choix du matériel



# Améliorer le processus de choix du matériel

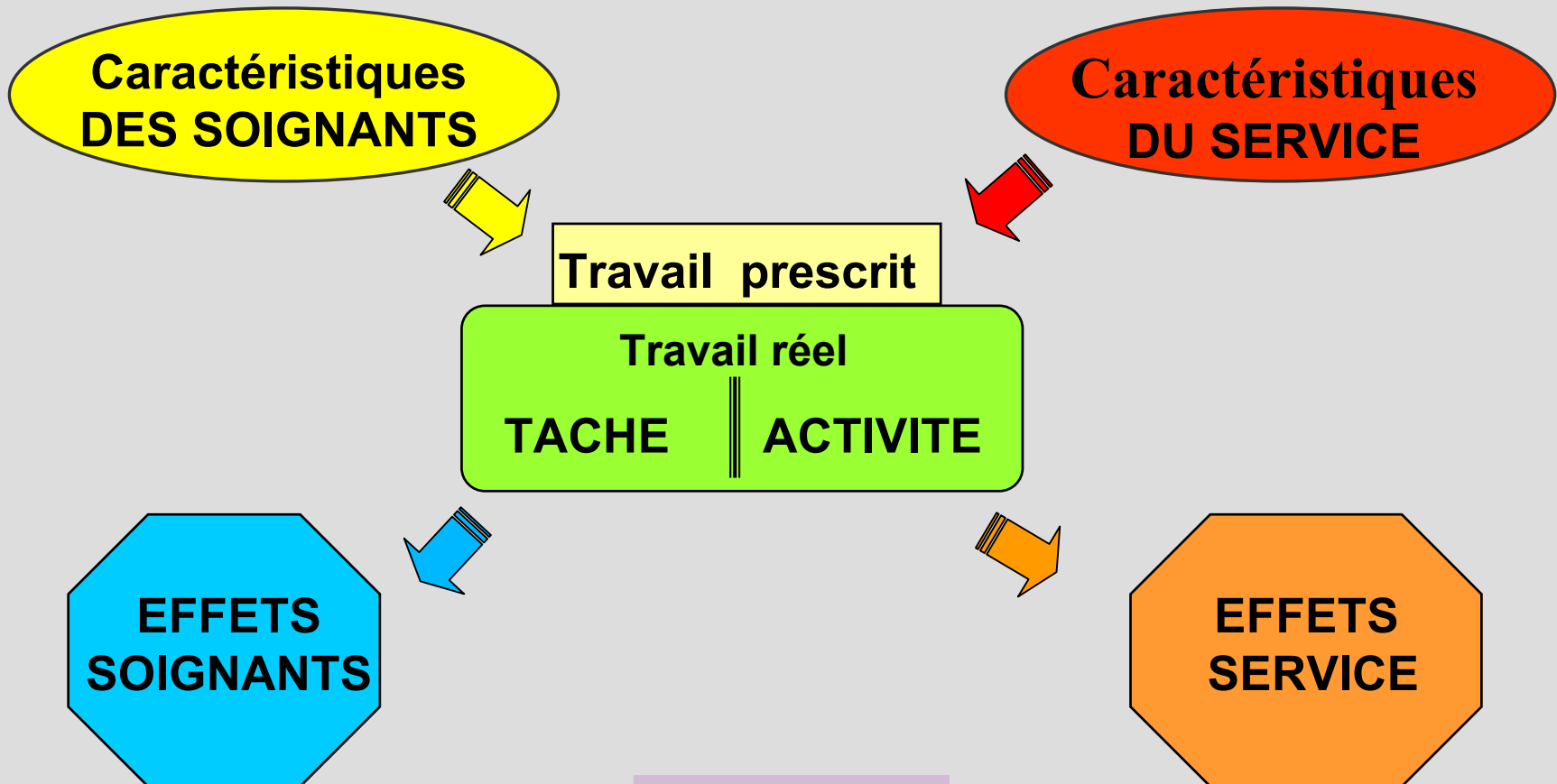


# Améliorer le processus de choix du matériel



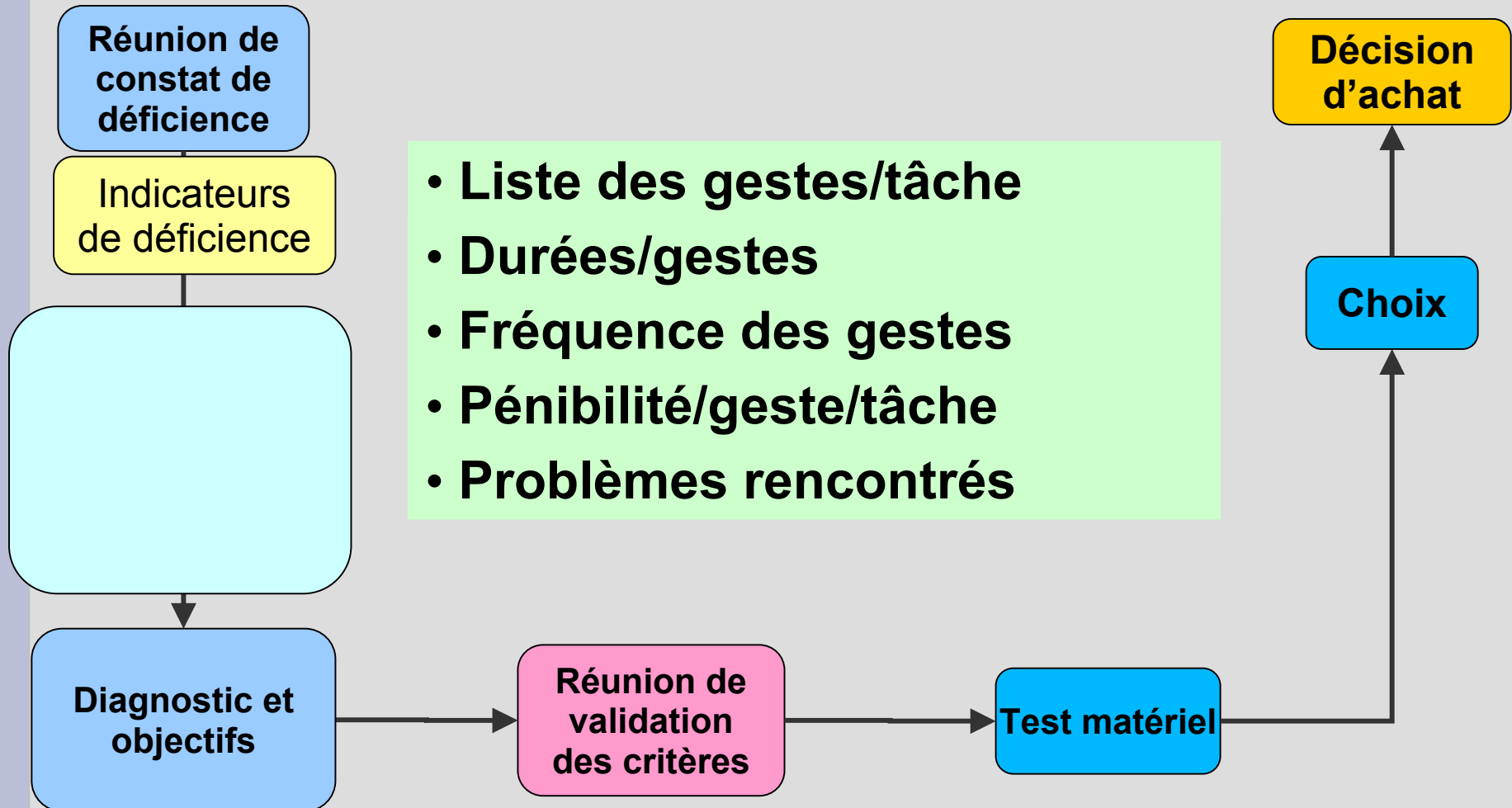
# L'analyse de l'activité

Méthode ergonomique appliquée à l'hôpital

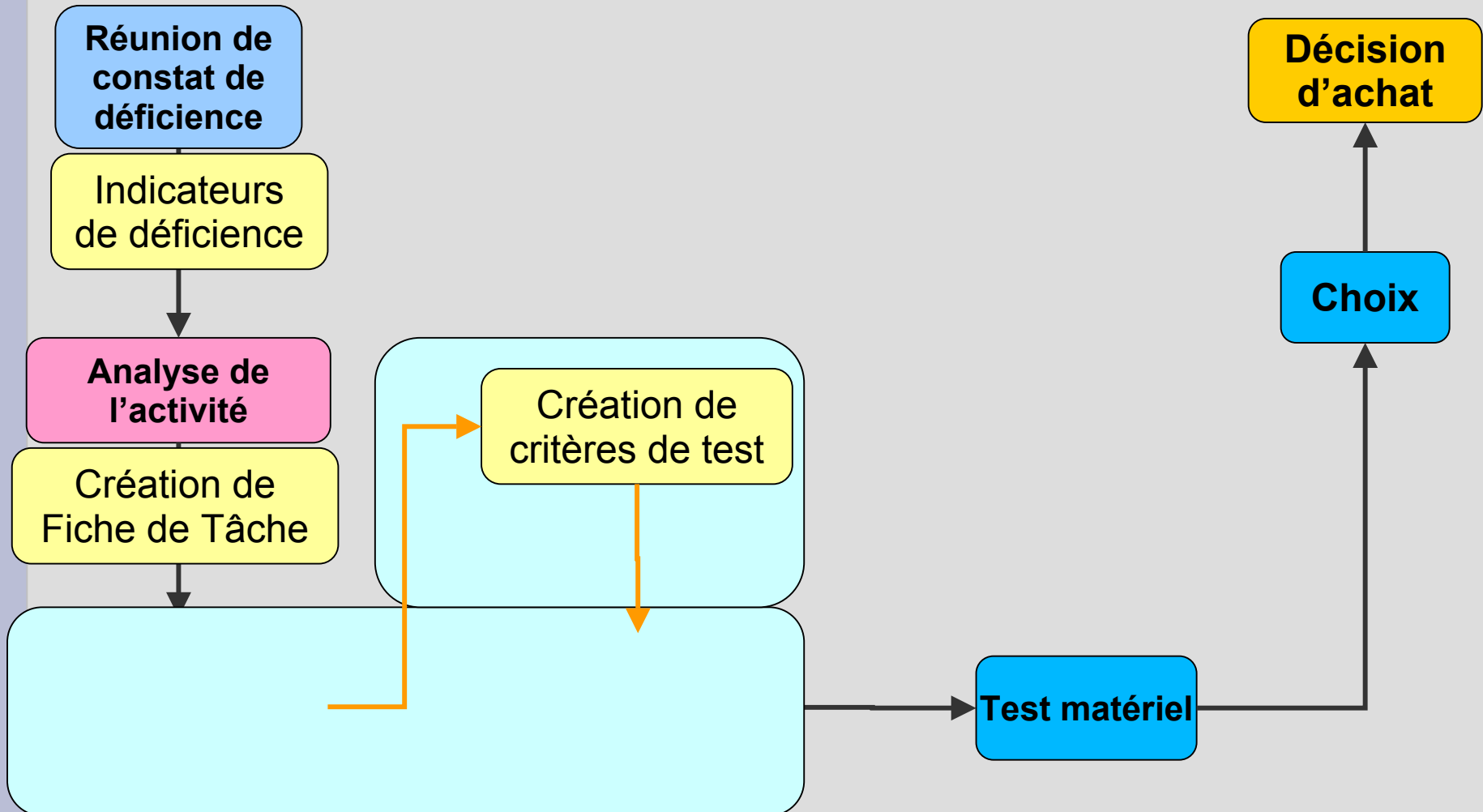


D'après Leplat

# Améliorer le processus de choix du matériel



# Améliorer le processus de choix du matériel

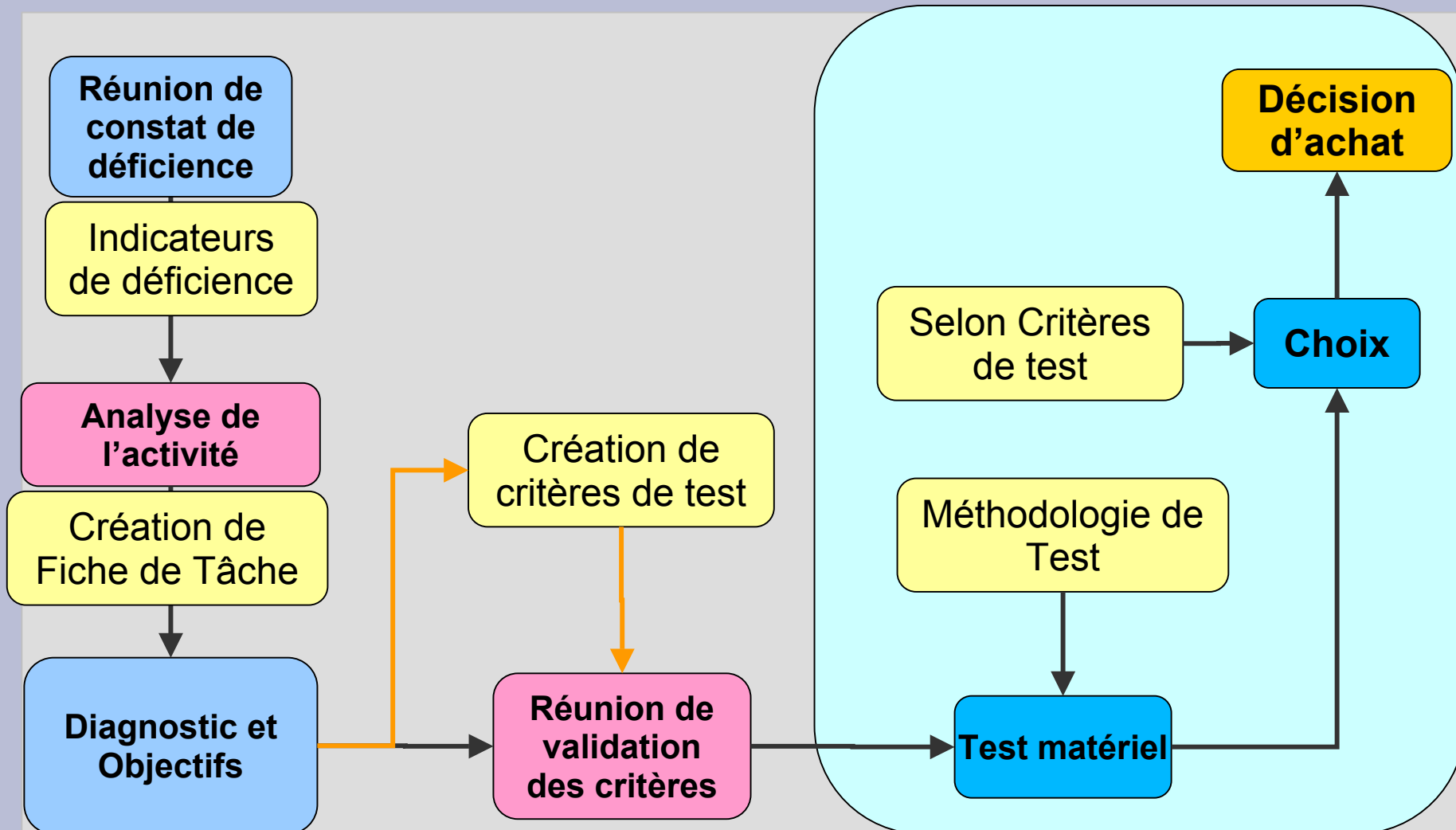


# Améliorer le processus de choix du Matériel

## Détail du Protocole de Test

- 1. Identifier les utilisateurs et leurs caractéristiques**
- 2. Choisir les tâches que l'on va évaluer**
3. Préparer le plan de test en fonction des objectifs
4. Pré-tester avec un ou deux utilisateurs
5. Conduire les tests
6. Analyser les résultats
7. Restituer l'analyse des résultats

# Améliorer le processus de choix du matériel



# Conclusion

- Une méthode **adaptable**
- Une méthode **participative**
- Une méthode **prometteuse**



**MERCI DE VOTRE ATTENTION**