



CONCEPTION DES LOCAUX DE TRAVAIL :

Un enjeu pour améliorer les
conditions de travail



BILAN des Accidents du travail

- Manutentions ⇒ 47 % des A.T
- Chutes de plain pieds ⇒ 25 % des A.T
- Chutes avec dénivellation ⇒ 8 % des A.T



MANUTENTION DES PERSONNES

⇒ dorsalgies ,
Troubles Musculo - squelettiques

⇒ lors des transferts

⇒ chambres , salles de bain

Causes ⇒ - exigüité des locaux
- configuration des locaux
- aménagements ,

Ce qu'il faut retenir

Réalisation d'une étude précise sur les manutentions des personnes

⇒ définition des espaces, des aménagements,...
et les équipements techniques d'aide à la manutention

MANUTENTIONS

- ⇒ dorsalgies ,T.M.S, traumatismes
- ⇒ port de charges , utilisation de matériels
- ⇒ locaux spécifiques , aires de circulation

Causes:

- implantation des locaux spécifiques
(Distances parcourues importantes)
- équipement des locaux
- nature des sols
- exigüité des locaux , des aires de
circulation

Ce qu'il faut retenir

Réalisation d'une étude des différents circuits y compris ceux de l'activité de soins et d'approvisionnement.

- ⇒ implantation et volumes des locaux spécifiques
 - ⇒ choix des revêtements de sol



CHUTES DE PLAIN PIED

Chutes par glissade :

- cuisines , offices
- salles de bains
- aires de circulation , rampes
-,

Ce qu'il faut retenir

Le choix du type de revêtement de sol en fonction des activités exercées a des conséquences directes

- ⇒ sur le nombre de chutes de plain pied
- ⇒ énergie mise en œuvre par les opérateurs pour son entretien



CHUTES AVEC DENIVELES

Chutes dans les escaliers (6 % des AT)
, marches ,...

Chutes depuis des supports improvisés
(accès aux étagères et meubles de rangement,
nettoyage des vitres ..)

Ce qu'il faut retenir

- ⇒ Choix de conceptions limitant, les escaliers , les dénivelés, les meubles hauts.
- ⇒ Conception soignée des escaliers
- ⇒ Entretien des surfaces vitrées depuis le sol



L 'ASSAINISSEMENT DES LOCAUX

⇒ mauvaise captation des polluants ,
conditions de travail inconfortables, odeurs ,...

- cuisines
- lingerie , buanderie
- Nettoyage endoscope
- offices
- locaux linges sales, déchets
- balnéothérapie, locaux techniques



LE BRUIT

Conséquences : fatigue, difficulté pour communiquer

⇒ Réverbération des locaux

- cuisines
- salles à manger
- lingerie
- balnéothérapie
- stérilisation ...

CORRIGER LES SITUATIONS EXISTANTES DEMANDE:

- des connaissances techniques et des compétences spécifiques (souvent absentes dans l'établissement)
- un coût de réalisation important
- une réorganisation provisoire du service ou du poste de travail
- des délais de réalisation importants



CE QU 'IL FAUT FAIRE

- 1 – Intégrer** la qualité des conditions de travail dès la conception
- 2 – Recueillir** l'avis et la participation des futurs utilisateurs à l'étude des projets
- 3 – Viser en priorité** les risques liés à la **manutention** et à la circulation de plain pied

1 - faciliter l'utilisation des **aides techniques** de manutention

2 - **Dimensionner les locaux** et aires de circulation de manière à:

- limiter les déplacements
- faciliter la circulation des personnes et des matériels



LES AIDES

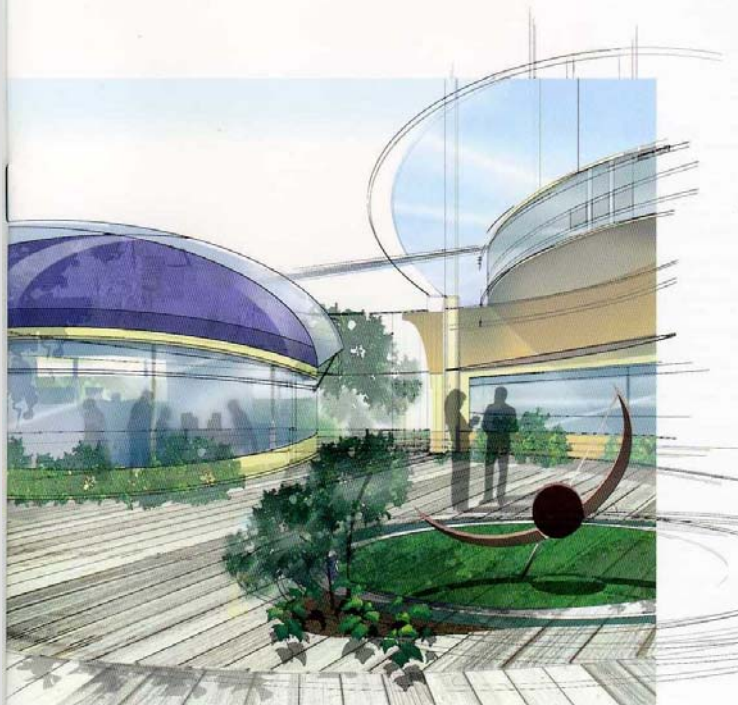
Apports de la CRAM:

- ⇒ conseils , recommandations techniques

- ⇒ Intervention du Centre Interrégional de Mesures Physiques (C.I.M.P)
(bruit , ventilation , ambiances thermiques , l'éclairage)
 - mesures sur l'existant
 - simulations

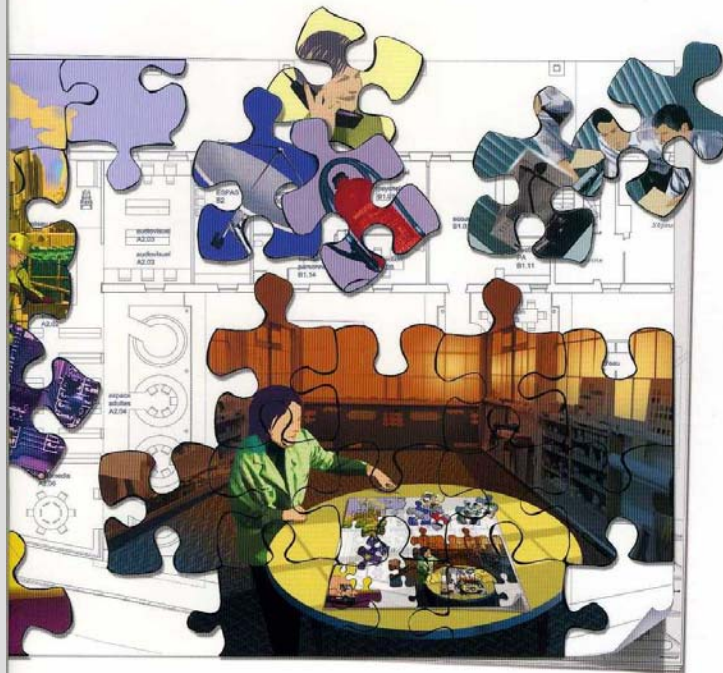
- ⇒ Documentation adaptée

ED 937



**Démarche pour intégrer
la prévention aux différentes étapes
d'un projet de conception ou
d'aménagement des lieux de travail**

ED 950



**Conception des lieux
et des situations de travail**
Santé et sécurité : démarche, méthodes
et connaissances techniques

ED 773



Conception des lieux de travail
Obligations des maîtres d'ouvrage
Réglementation